

CHECKLIST

voor een veilige vaart
for safe navigation



communicatie
voertaal Nederlands
en Engels
communication official
languages Dutch
and English



melden aantal personen aan
boord aan de verkeerscentrale
reporting the number of
persons on board to the
traffic control centre



max. 1,5 m golfhoogte
max. wave height of 1.5 m



min. 1000 m zichtbaarheid
min. visibility of 1000 m

☞ Bij twijfel over actuele lokale bekendheid en/of voertalen adviseert de Gemeenschappelijke Nautische Autoriteit ruim voor binnenkomst in het GNB-gebied een loods te bestellen om eventuele vertragingen te voorkomen (zie loodsbestelprocedure).

☞ Navigatie-assistentie is mogelijk via marifoon.

☞ If there is any doubt about current local knowledge and/or languages, the Joint Nautical Authority advises ordering a pilot well before entering the Joint Nautical Management area in order to avoid any delays (see pilot ordering procedure).

☞ Navigation assistance is possible on VHF.

LOODS BESTELLEN ORDERING A PILOT

Nederlands Loodswezen | Dutch Pilot Services:

scheldepilot@loodswezen.nl

Vlaams Loodswezen | Flemish Pilot Services:

orderpilot@loodswezen.be



Scan QR-code voor de loods-
bestelprocedure

Scan QR code for pilot
ordering procedure



Contact:

gna-scc@vts-scheldt.net
www.vts-scheldt.net
T +31(0)88 79 80 758



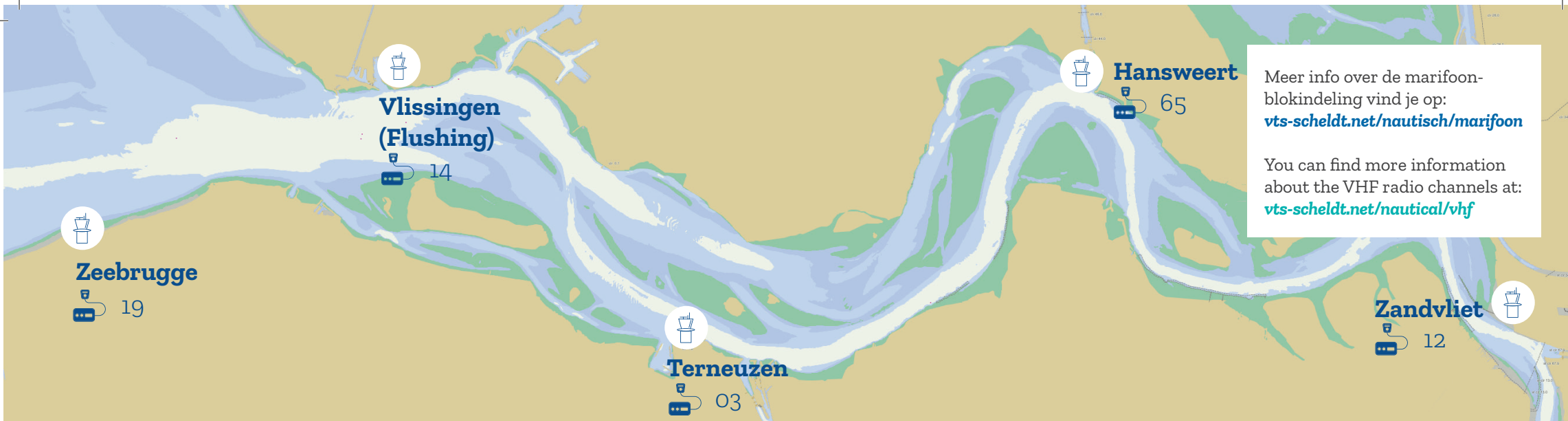
BINNENVAART- PASSAGIERSSCHEPEN Westerschelde

☞ info & reglementering

INLAND PASSENGER VESSELS ON THE Western Scheldt

☞ information & regulations





Meer info over de marifoon-blokindeling vind je op: vts-scheldt.net/nautisch/marifoon

You can find more information about the VHF radio channels at: vts-scheldt.net/nautical/vhf

Welkom op de Westerschelde!

De Westerschelde is een van de **drukst bevaren rivieren ter wereld**. Hou er rekening mee dat:

- veel grote zeeschepen deze open zeearm dagelijks delen met binnenvaart en pleziervaart. Het aantal binnenvaartpassagiersschepen stijgt bovendien
- hoge golfslag en aanvaringen een reëel gevaar vormen, vooral omdat binnenvaartpassagiersschepen door hun constructie en het hoge aantal opvarenden een kwetsbare groep vormen
- deze rivier eb en vloed kent, waarbij de verschillen in de waterstand vrij groot zijn. Bij laagtij komen er tal van zandbanken bloot te liggen. De Westerschelde kan onder-

hevig zijn aan verraderlijke stromingen.

📖 Welke regels gelden er voor binnenvaartpassagiersschepen?

- kennis van de **marifoon-procedures**
- voertaal = **Nederlands of Engels**
- **verplichte melding** van het **aantal personen aan boord** bij het binnenkomen van het GNB-gebied
- varen toegestaan tot een **maximale golfhoogte van 1,5 meter**
- varen toegestaan vanaf een **zicht van minimaal 1000 meter**

Het niet navolgen van deze regels is strafbaar. Je riskeert:

- een verbod om de reis verder te zetten

- de verplichting om een loods aan boord te nemen, op kosten van de rederij
- Raadpleeg de regelgeving op vts-scheldt.net/over_ons/wetgeving.

3 instanties waken over een veilige en vlotte scheepvaart op de Westerschelde:

- **de Gemeenschappelijke Nautische Autoriteit (GNA)** -> het verkeersmanagement en het daarbij horende toelatingsbeleid
- **de verkeerscentrales** -> overzicht totale verkeer in het GNB-gebied + efficiënt verkeer van en naar de havens
- **de loodsen** -> zeeschepen hebben een loods aan boord als adviseur

Welcome to the Western Scheldt!

The Western Scheldt is one of **the busiest rivers in the world**. Keep in mind that:

- many large sea-going vessels share this open estuary daily with inland vessels and pleasure craft. Furthermore, the number of inland passenger vessels is increasing
- high waves and collisions are a real danger, especially since inland passenger vessels are a vulnerable group due to their construction and the high number of persons on board
- there are high and low tides in this river, with rather large differences in water levels. At low tide, numerous sandbanks are exposed. The Western Scheldt may

be subject to treacherous currents

📖 What rules apply to inland passenger vessels?

- knowledge of **VHF radio procedures**
- official language = **Dutch or English**
- **mandatory reporting** of the **number of persons on board** when entering the Joint Nautical Management area
- navigation permitted up to a **maximum wave height of 1.5 metres**
- navigation permitted from a **visibility of at least 1000 metres**

Failure to comply with these rules is punishable. You risk:

- a prohibition on continuing the journey

- the obligation to take a pilot on board, at the ship-owner's expense
- Consult the regulations on vts-scheldt.net/over_ons/wetgeving

3 authorities ensure safe and smooth shipping on the Western Scheldt:

- **the Joint Nautical Authority (GNA)** -> the traffic management and the associated admission policy
- **the traffic control** centres -> oversee the total traffic in the Joint Nautical Management area + efficient traffic to and from ports
- **the pilots** -> sea-going vessels have a pilot on board as advisor