

MASTERPLAN KUSTVEILIGHEID

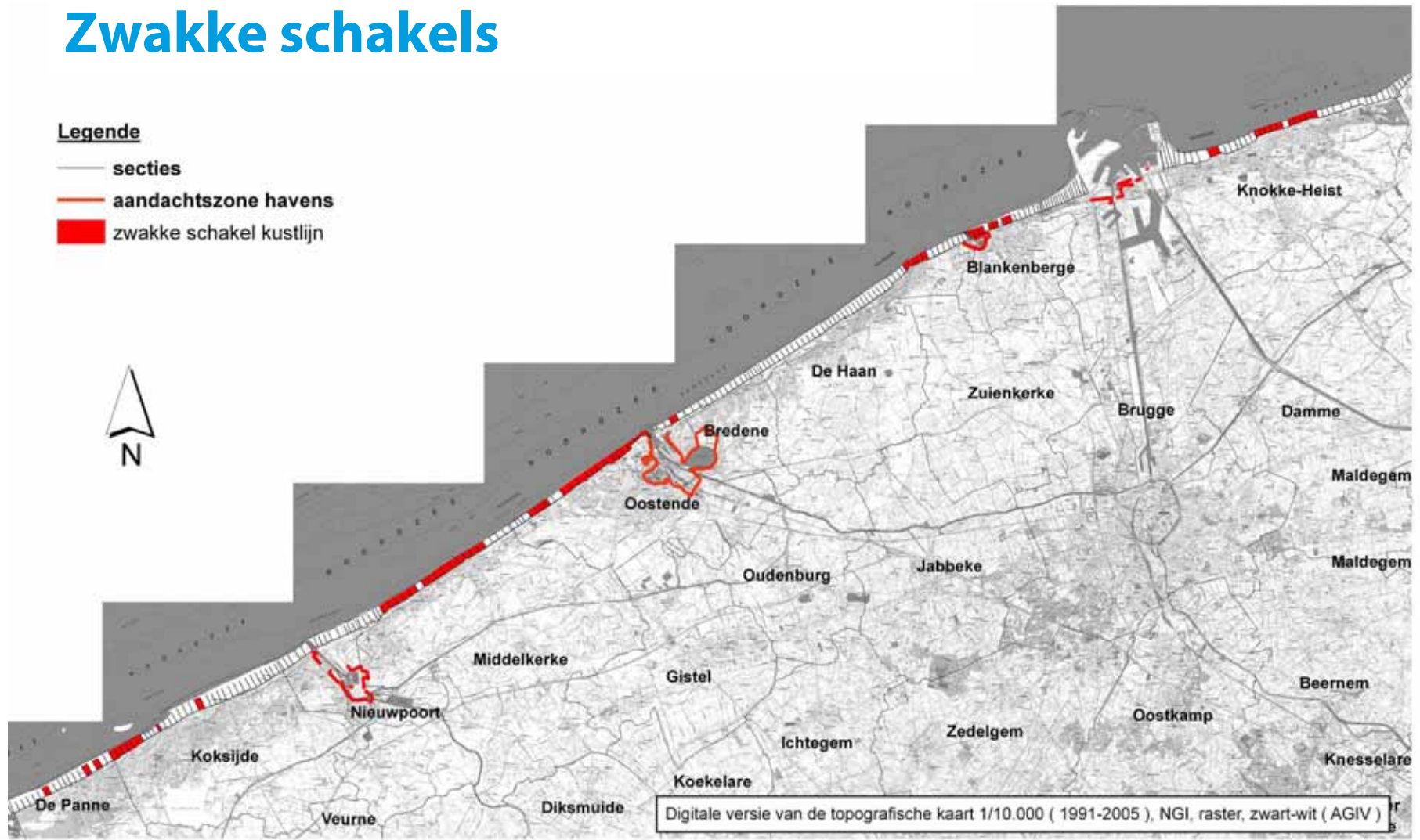
Masterplan Kustveiligheid

Met het Masterplan Kustveiligheid wordt de Vlaamse kust en het hinterland veilig gemaakt tegen de impact van een **1000 -jarige storm en worden grootschalige overstromingen vermeden rekening houdend met klimaatwijzigingen tot **2050****

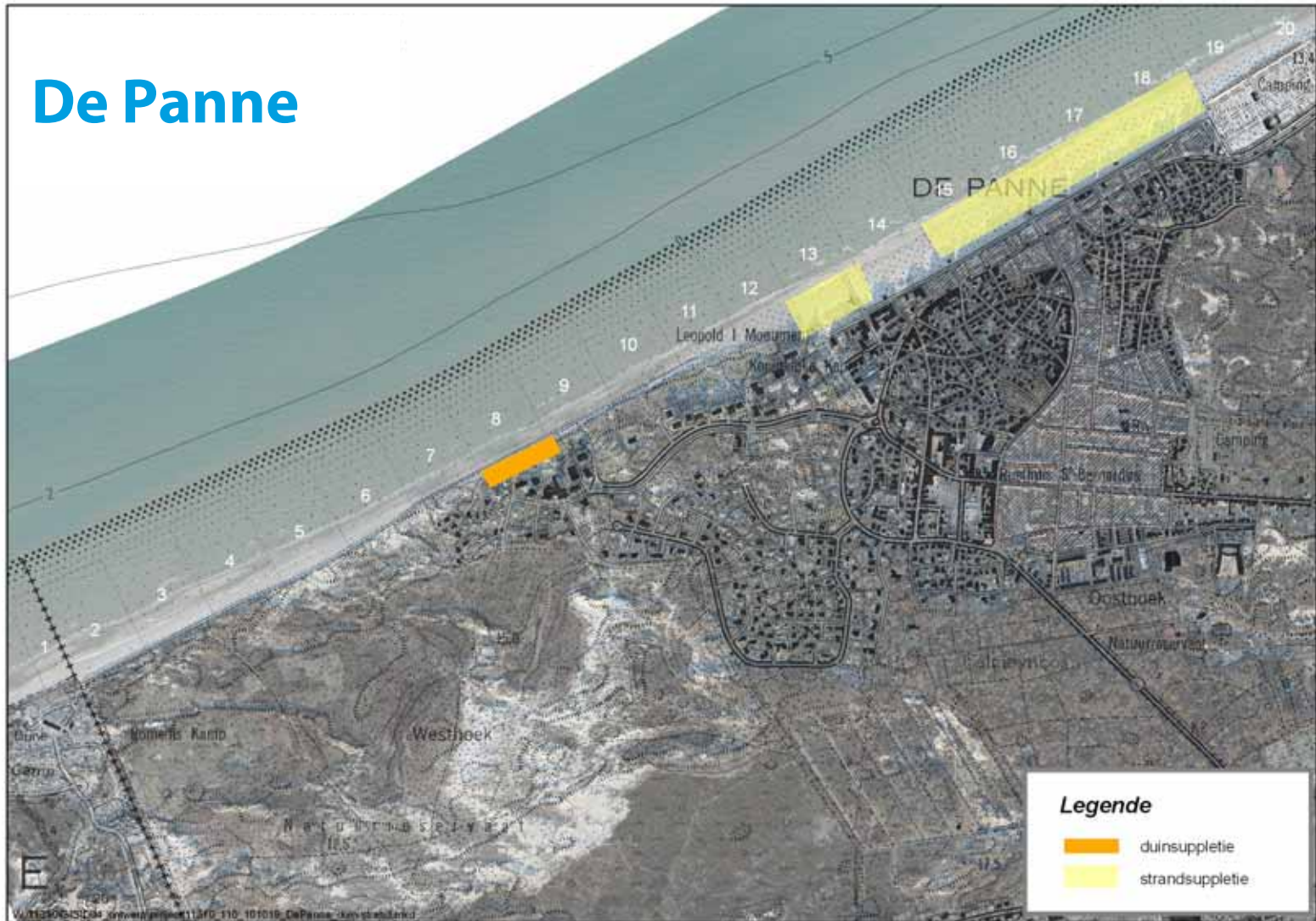
Zwakke schakels

Legende

- secties
- aandachtszone havens
- zwakke schakel kustlijn



De Panne



De Panne: duinsuppletie 22.000 m³ zand



De Panne Centrum: strandsuppletie met hoog strand 85.000 m³ zand



St. Idesbald - Koksijde



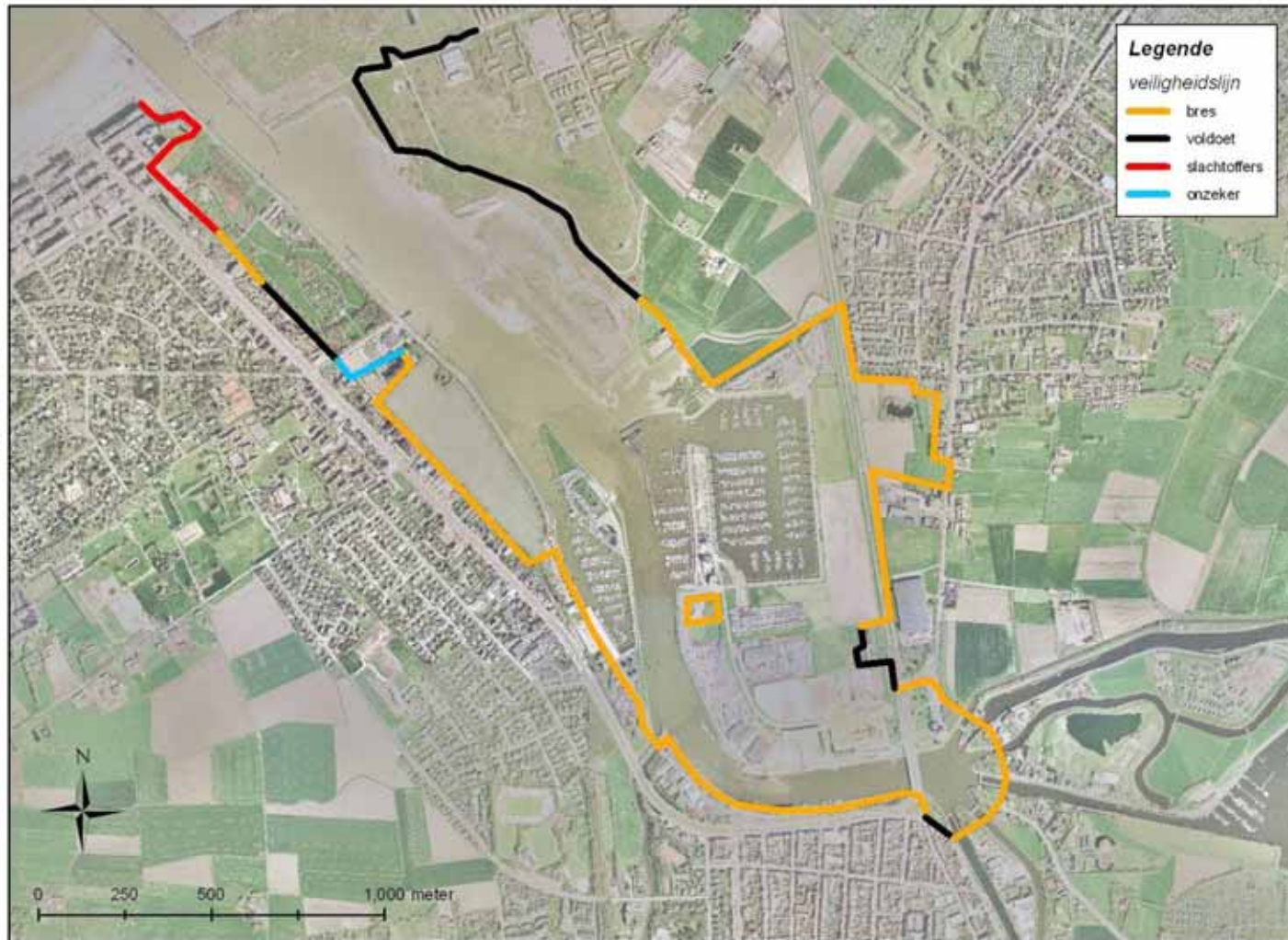
St. Idesbald en Koksijde: strandsuppletie met hoog strand 248.000 m³ zand



Duindoorgang Gilles Scottlaan: duinsuppletie 2000 m³ zand en heraanleg weg

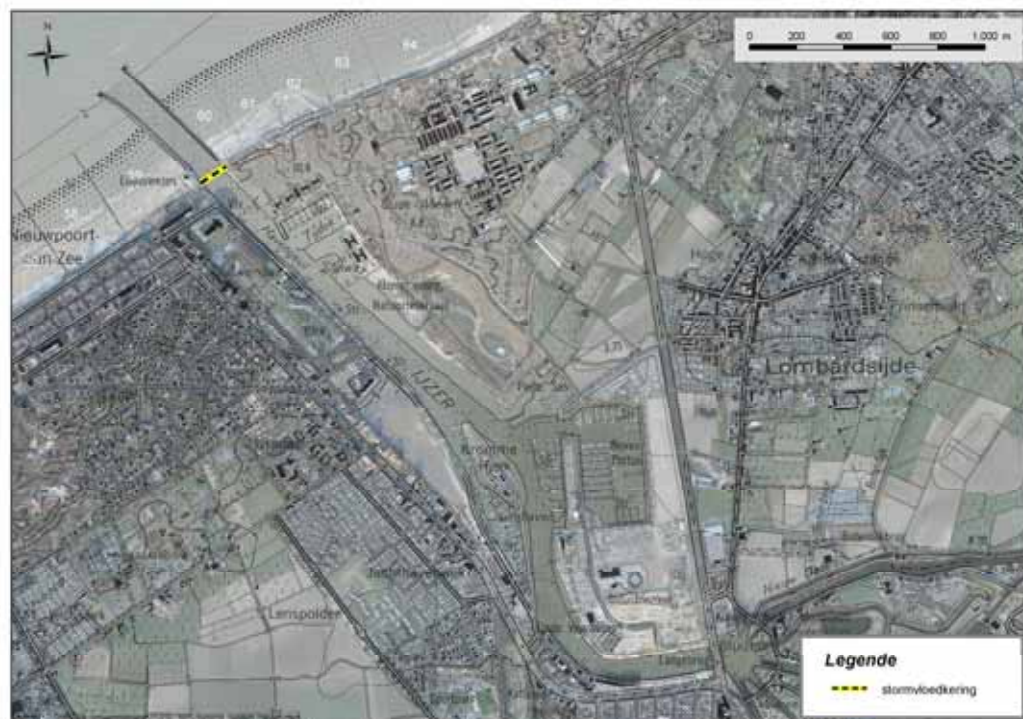


Nieuwpoort

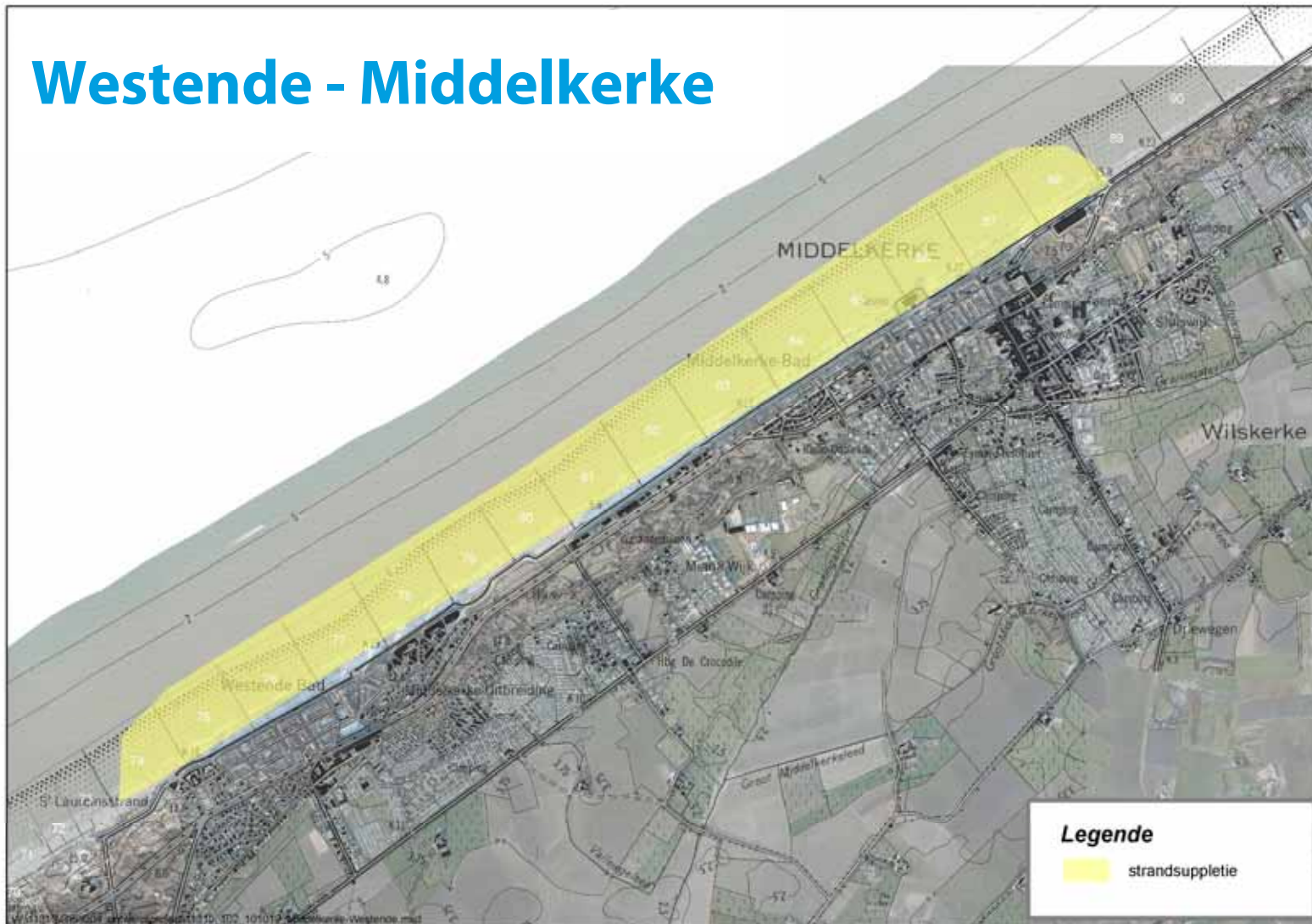


File: W:\11310\GIS\ID04_ontwerp\project\11310_048_090617_Nieuwpoort_VL.mxd

Nieuwpoort: stormvloedkering aan ingang haven



Westende - Middelkerke



Westende - Middelkerke: strandsuppletie met laag strand 1.700.000 m³ zand stormmuur rond Casino



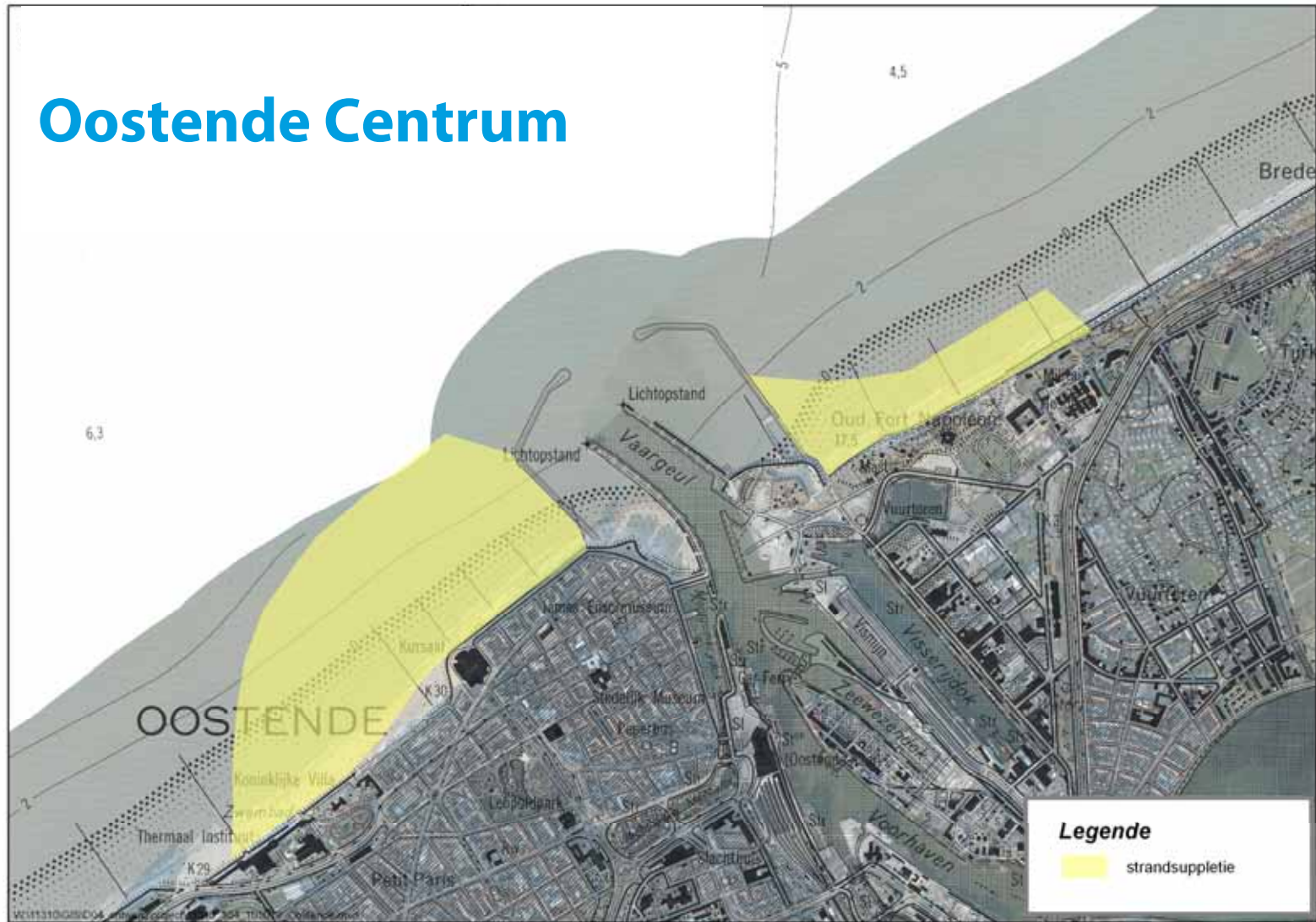
Raversijde - Mariakerke



Raversijde - Mariakerke: strandsuppletie met laag strand 1.500.000 m³ zand stormmuur en aanpassing zeedijkhelling



Oostende Centrum



Oostende Centrum: strandsuppletie met laag strand 1.600.000 m³ zand



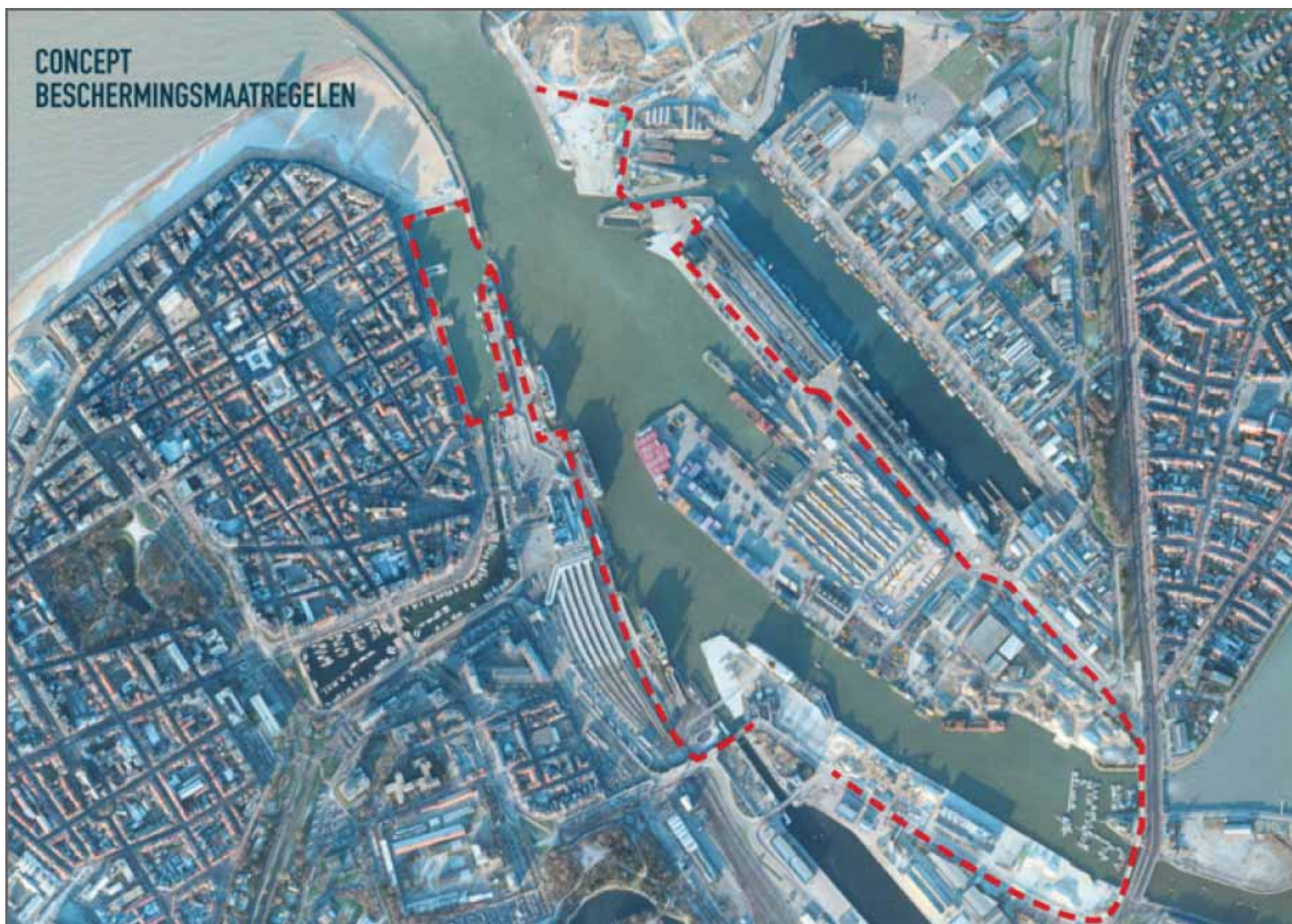
Oostende Centrum: golfdempende uitbouw Zeeheldenplein



Oostende oosteroever: strandsuppletie met laag strand 250.000 m³ zand



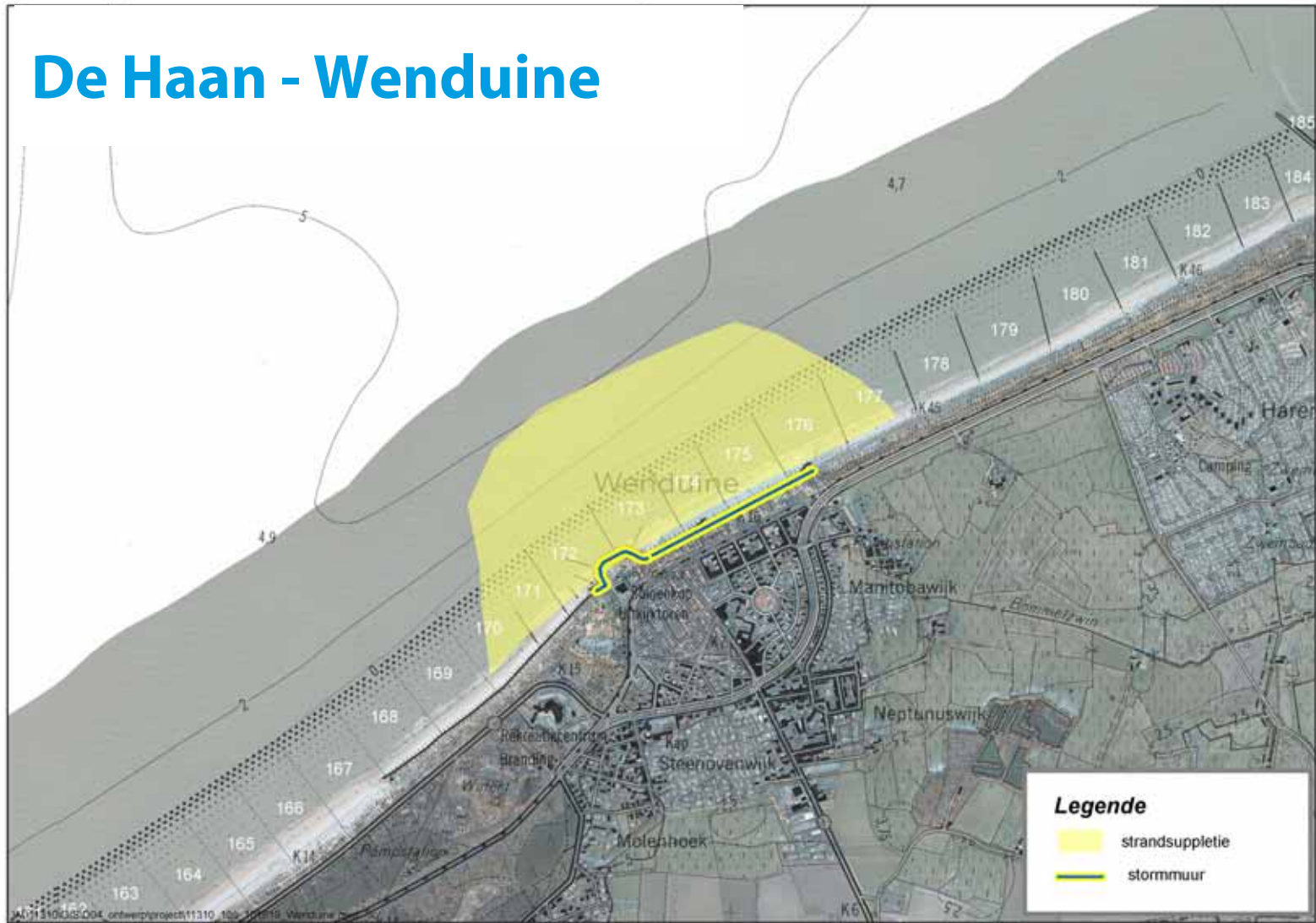
Oostende haven



Oostende haven: verhoging kaaivlakken - stormmuren



De Haan - Wenduine



De Haan - Wenduine: strandsuppletie met laag strand 700.000 m³ zand stormmuur op rotonde en parapet op zeedijk



De Haan – Wenduine: parapet op zeedijk



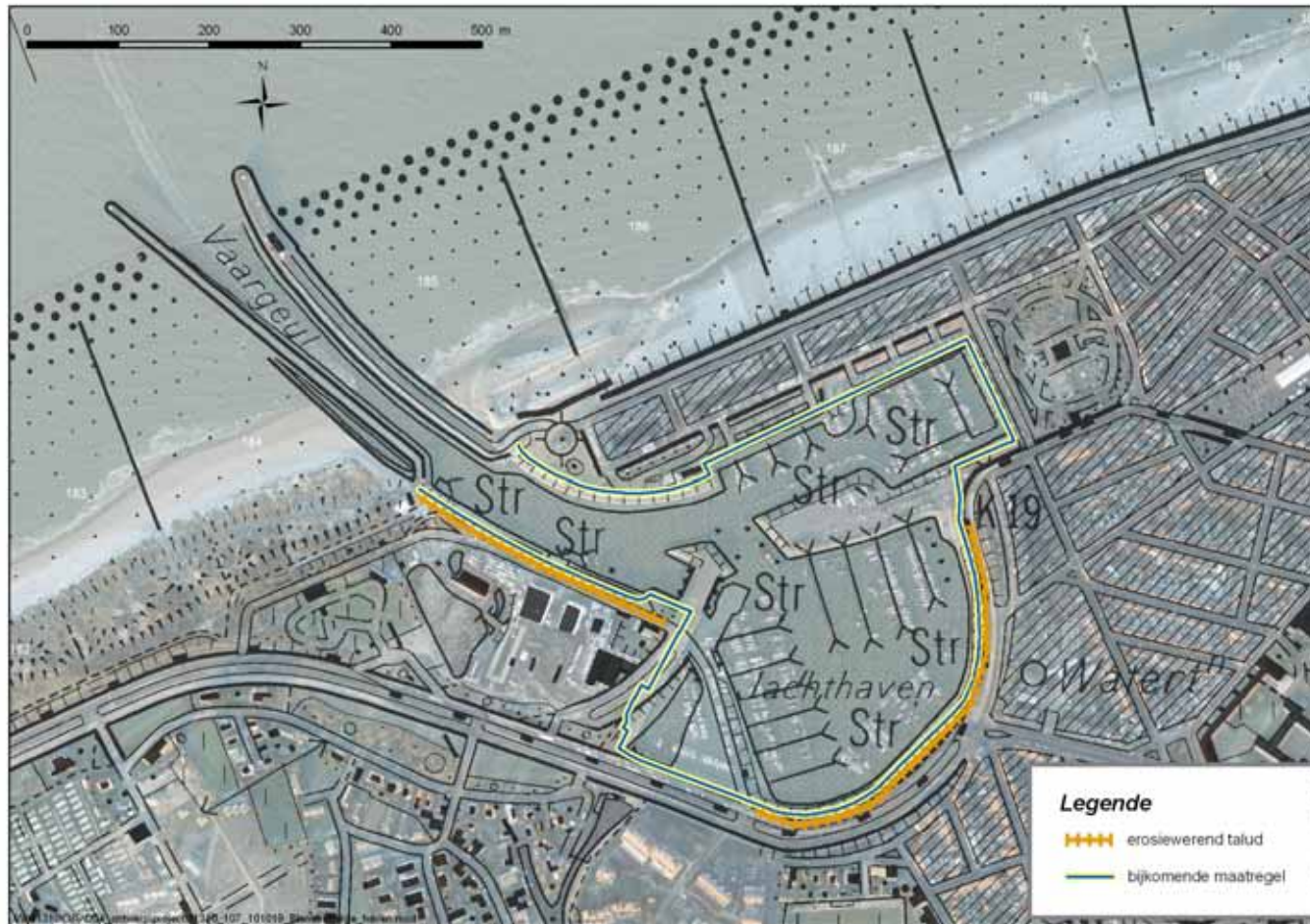
Blankenberge



Blankenberge: strandsuppletie met laag strand 384.000 m³ zand



Blankenberge haven



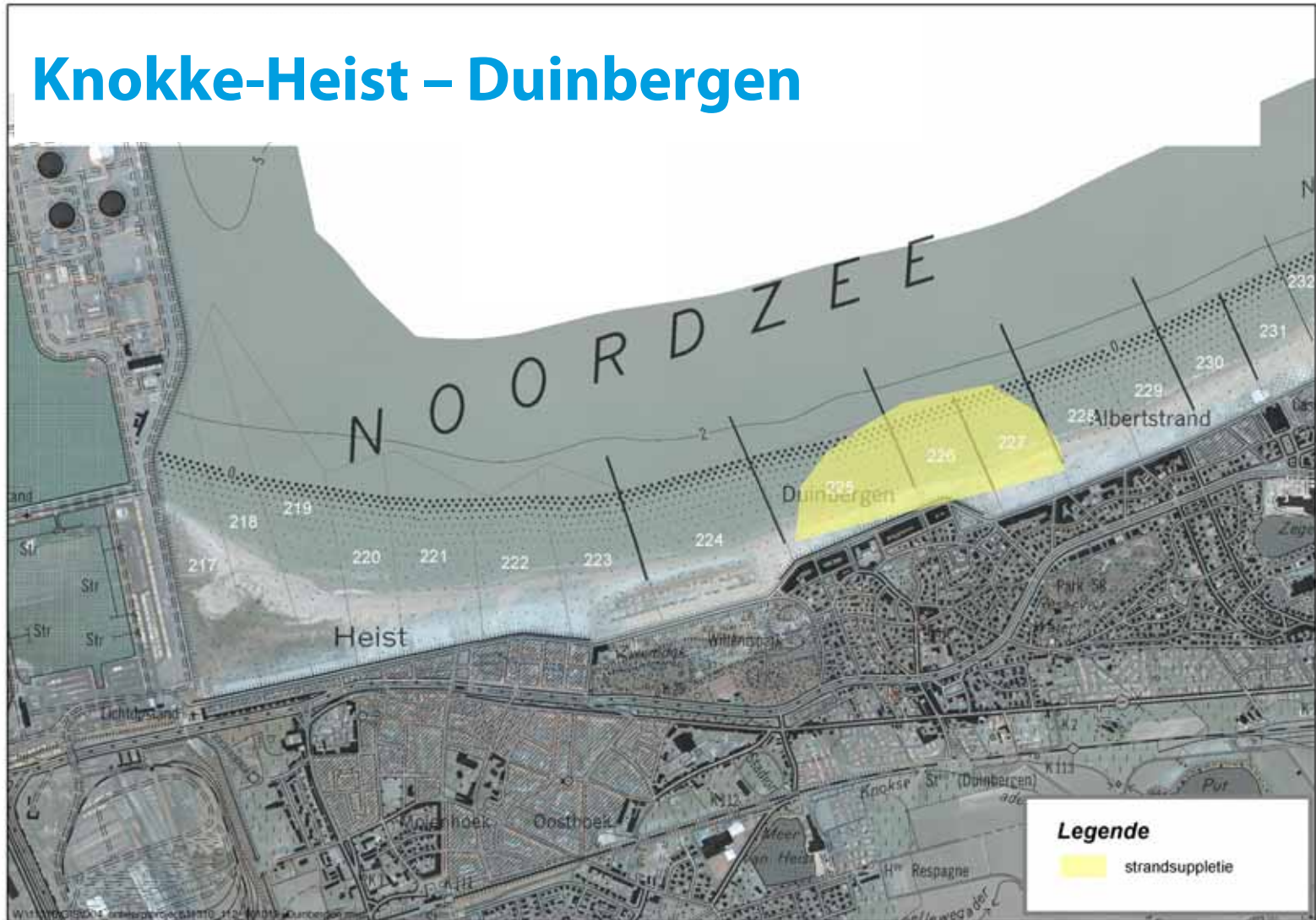
Blankenberge haven: stormmuur rondom haven versterken talud haveninkom en dijk rondom haven



Zeebrugge haven: stormmuren en erosiewerend talud



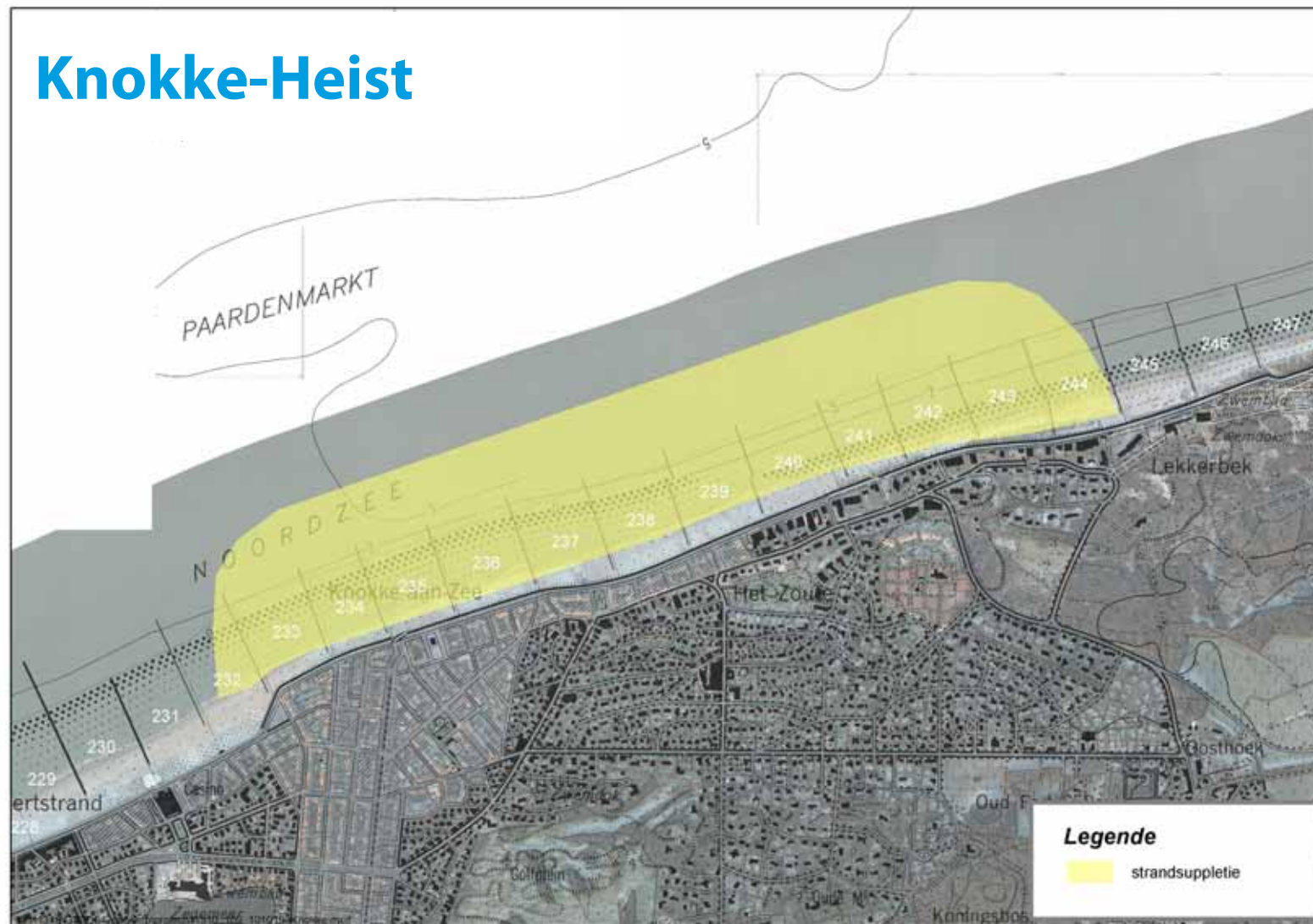
Knokke-Heist – Duinbergen



Knokke-Heist – Duinbergen: strandsuppletie met laag strand 300.000m³ zand



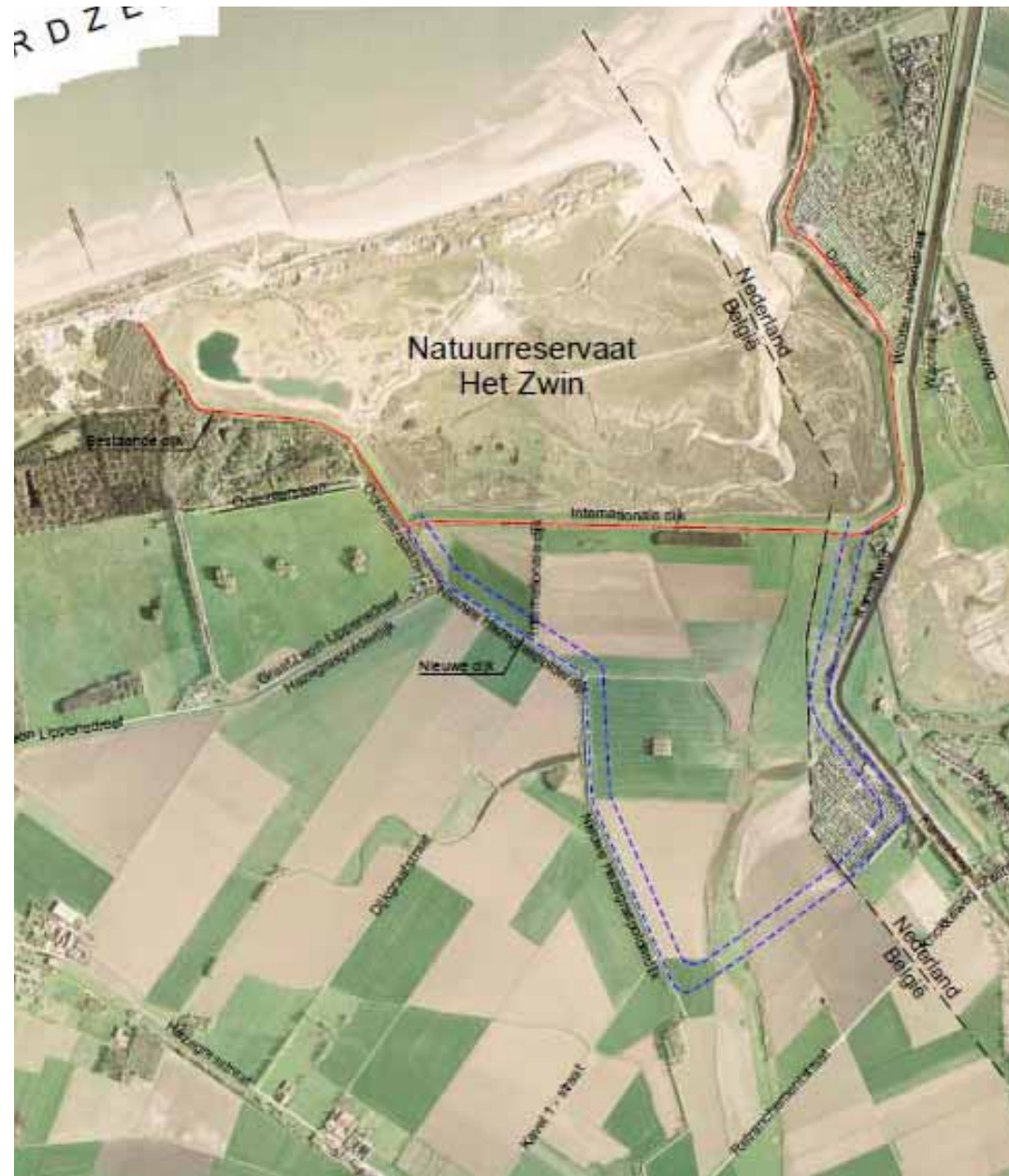
Knokke-Heist



Knokke-Heist: strandsuppletie met aangepaste helling 3.320.000 m³ zand



Zwin



Zwin: nieuwe zeedijk



Start uitvoering werken in 2011

- De Panne
 - strandsuppletie met hoog strand
 - duinsuppletie
- St. Idesbald – Koksijde
 - strandsuppletie met hoog strand
 - duinsuppletie en heraanleg weg
- Oostende
 - golfdempende uitbouw Zeeheldenplein
 - 1^{ste} fase stormmuur rond haven
- De Haan – Wenduine
 - strandsuppletie met laag strand

Studies Masterplan Kustveiligheid: 2007 - 2011

